

“

”

“

”

,

,

,

.

“

”

,

(

),

.

,

,

233 -

27.02.2008 .,

.

.

“

”

,

,

,

.

,

,

,

-

,

.

” ”

“ ”

() 3 : () ; () ;

— , /

⇒ :	” ” ” 95 . (+359 42) 603227, 9.00 – 17.30 E-mail: silahold@cybcom.net
⇒ :	” ” ” 103 . (+359 2) 9327128, 9.00 – 17.30

— ” “

“ / . 21 ./, (II, . 2)

— :

“ ” “ ” “ ” — “ ”

“ “ “ “ —

“ “ “ “ — “ ”

“ ” — “ “

— “ ”

” ”

· ,

· ,

.....5

I.1.5

I.2. , , ,5

I.3.6

I.4. ,6

II.8

II.1.8

II.2.21

·28

I .1. ,28

I .2.30

I .3.33

I .4.36

I .5. ,37

IV. ,38

IV.1.38

V.2.40

IV.3.44

IV.4.44

IV.5.44

V. ,45

V.1.45

V.2.47

V.3.48

V.4.49

V.5.50

VI.			
()	51
VI.1.	,	551
VI.2.	,	53
VI.3.		53
VII.			54
V I.1.54
V .2.		55
VII.3.	,	55
V .4.		56
VII.5.		56
VII.6.		56
V .			57
V .1.		57
V .2.		58
V .3.	,	59
V .4.	,	1060
V .5.	,	61
V .6.		61
V .7.		62
V .8.		63
:		 64

“ ” ‘ ’

■ ,

I.1.

“ ”

“ ”

“ ”

-
-
-
-

I.2.

“ ”

“ ”	.	“ ” 103
“ ”	.	“ ” 71
” ”	.	“ ” 9

“ ”	.	“ ” 5
	.	“11 ” 2
“ ”	.	“ ” 2
	.	“ ” 7
“ ”	.	“ ” 79
	.	“ ” 5

“ ” 103.

“ ” 31, 131457820, 1000,

I.3.

“ ” 2004 . 2005 . :

• , “ ”, 7 –
480/1999 .

- ().

“ ” 2006 . :

• , “ ”, 34 –
163.

- ().

I.4.

• — “ ” ;

• “ — ” . “ ”

• “ — ” . “ ”

(1)

(2)

.81, .5, .81, .3
(1)

I.

-
-
-
-
-

II.

-

III.

-
-

2004-2006 .:

“ ” , “ ” , “ ”

” ”

II.

“ ” 1996 . : ;
 , ; ;
 , ; ;
 , ; ;
 “ ” “ ”
 28 1996 .. “ ”
 7 1998 .
 “ ” “ ”
 — “ ” 3 30.01.2001 . “ ”
 — “ ”
 “ ” HSI.

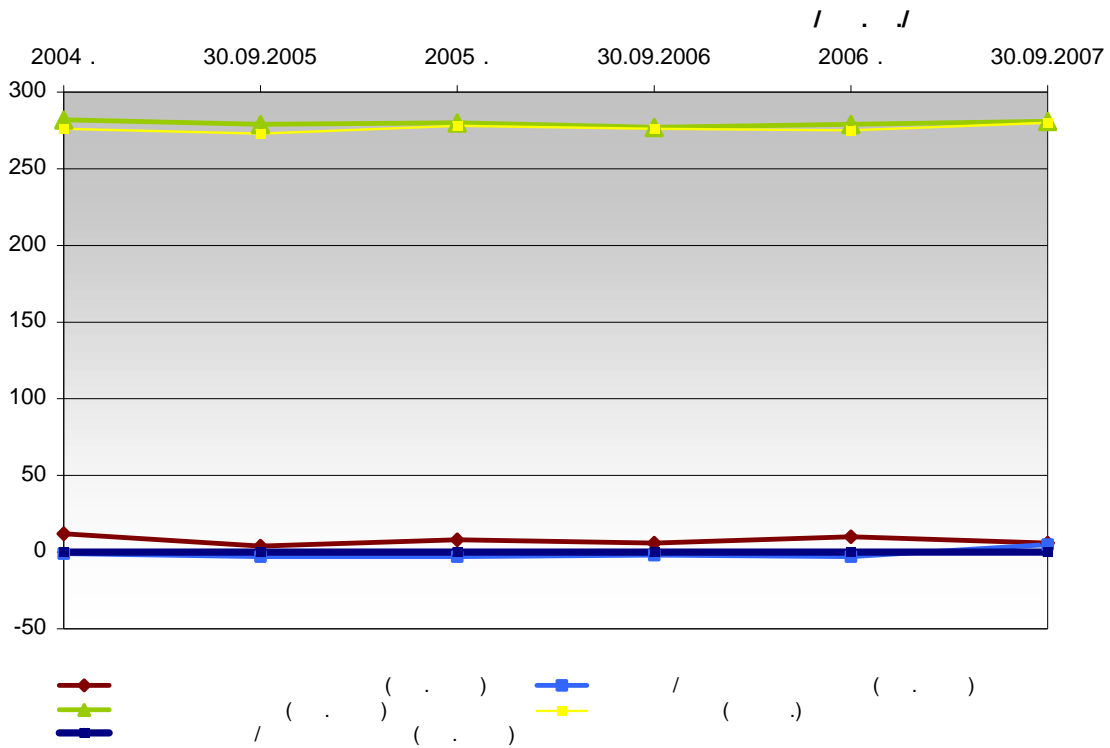
II.1.

30.09.2005, 30.09.2006 30.09.2007 ,
 30.09.2005 31.12.2004, 31.12.2005
 31.12.2006
 2005 30.06.2006
 “ ” : ,

	2004 .	30.09.2005	2005 .	30.09.2006	2006 .	30.09.2007
(.)	12	4	8	6	10	6
(. /)	-1	-3	-3	-2	-3	5
(. /)	-1	-3	-3	-2	-3	5
(.)	282	279	280	277	279	281
(.)	276	273	278	276	275	280
(. /)	-0,01	-0,03	-0,03	-0,02	-0,03	0,05
(. .)	91	91	91	91	91	91
(. .)	91	91	91	91	91	91
()	0	0	0	0	0	0
()	0	0	0	0	0	0

”

”



“

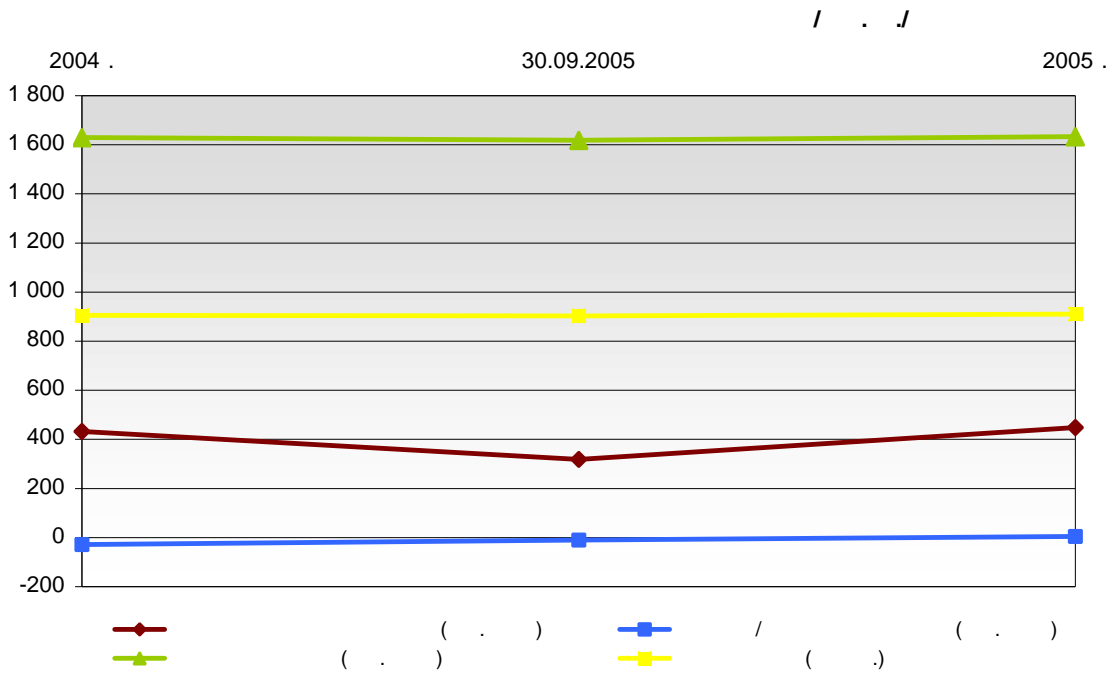
”

:

,

/ . . /

	2004 .	30.09.2005	2005 .
(. .)	432	318	448
/ (. .)	-28	-10	5
/ (. .)	-16	-5	2
(. .)	1630	1619	1633
(. .)	905	903	910
/ (. .)	-0,18	-0,05	0,02
(. .)	91	91	91
(. .)	91	91	91
()	0	0	0
()	0	0	0

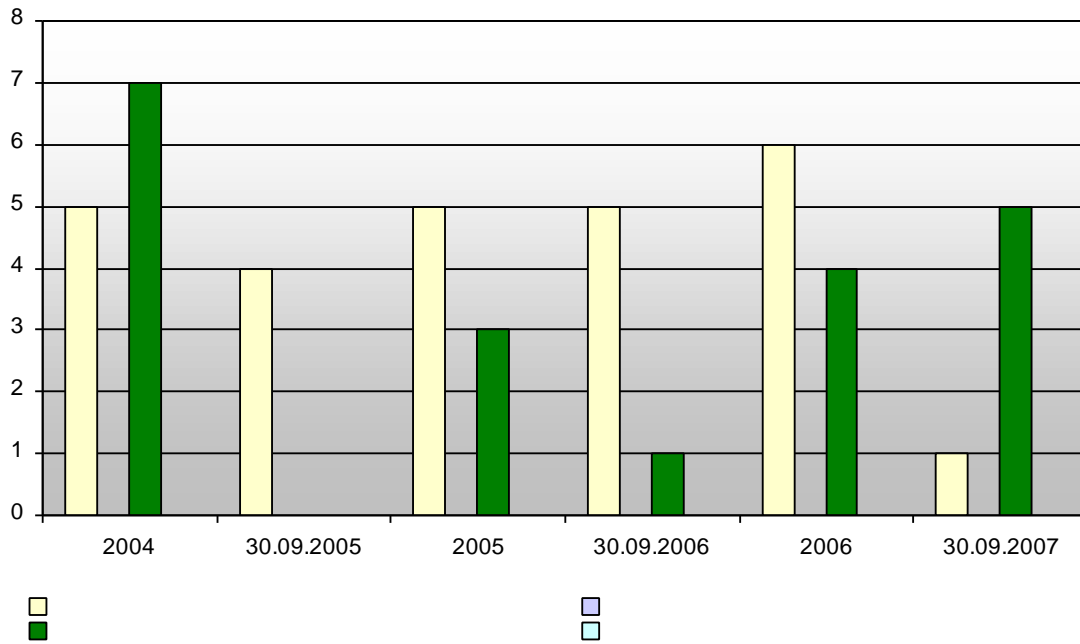


/2004 ., 2005 . 2006 ./, 30.09.2007 .

II.1.1.

/ . /	/ . /					
	2004	30.09.2005	2005	30.09.2006	2006	30.09.2007
	5	4	5	5	6	1
	0	0	0	0	0	0
	7	0	3	1	4	5
	0	0	0	0	0	0
	12	4	8	6	10	6

/ . /

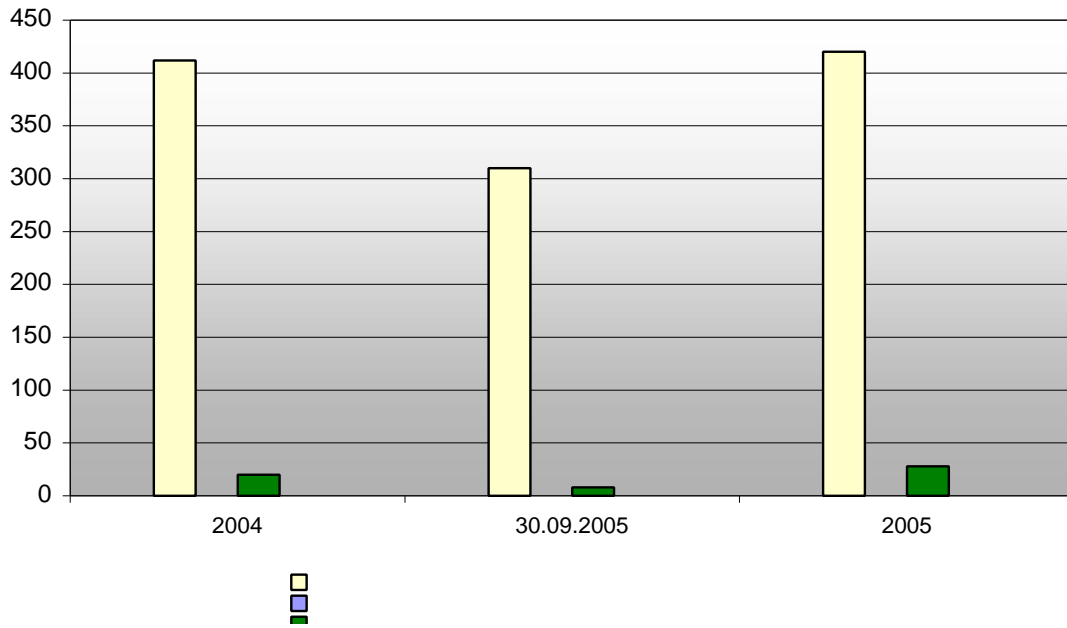


60% 2006
 16,66% , 30.09.2007 () 2006
 40%
 33,33%, 2005

/ . /

/ . /	2004	30.09.2005	2005
		412	310
	0	0	0
	20	8	28
	0	0	0
	432	318	448

/ . ./



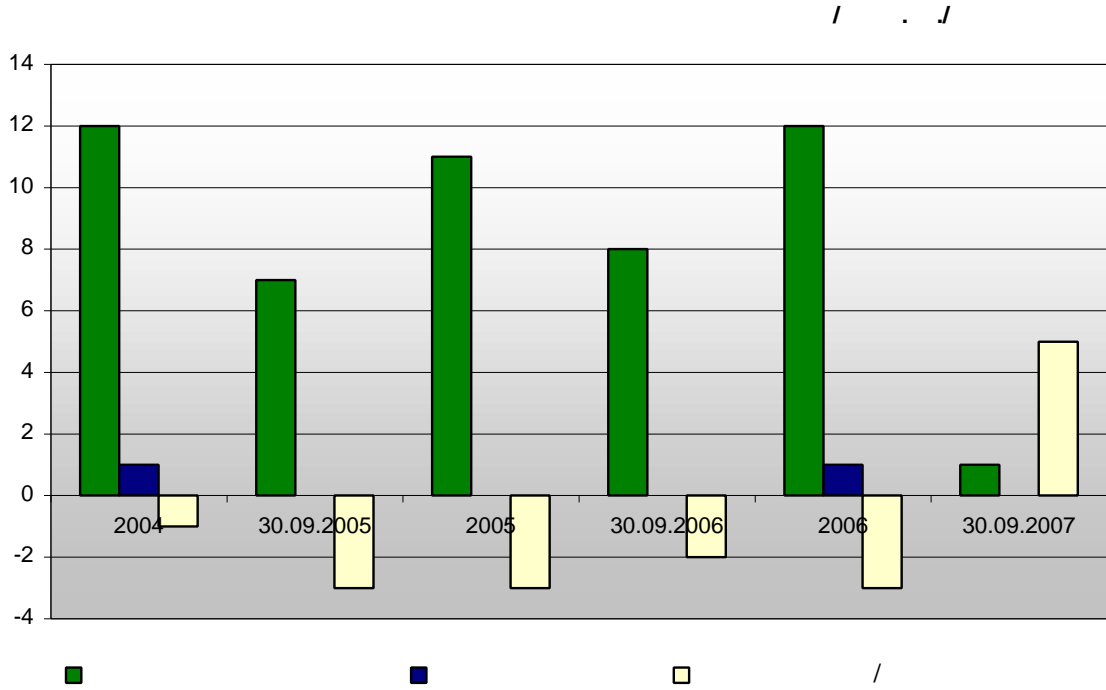
2005 , 2004 ,
 2004 . 2005 . 95.37% ,
 5% 2004 ., 6,25% 2006 .
 93,75%.
 “ ”

/ . ./

/ . ./	/ . ./					
	2004	30.09.2005	2005	30.09.2006	2006	30.09.2007
	1	0	1	0	0	0
	4	3	3	3	6	1
	1	0	0	0	0	0
	4	3	5	4	3	0
	1	1	1	1	1	0
()	0	0	0	0	0	0
	0	0	0	0	0	0
	1	0	1	0	2	0
	12	7	11	8	12	1
	1	0	0	0	1	0
	13	7	11	8	13	1
/	-1	-3	-3	-2	-3	5
	0	0	0	0	0	0
	-1	-3	-3	-2	-3	5

” ”

	0	0	0	0	0	0
/	-1	-3	-3	-2	-3	5



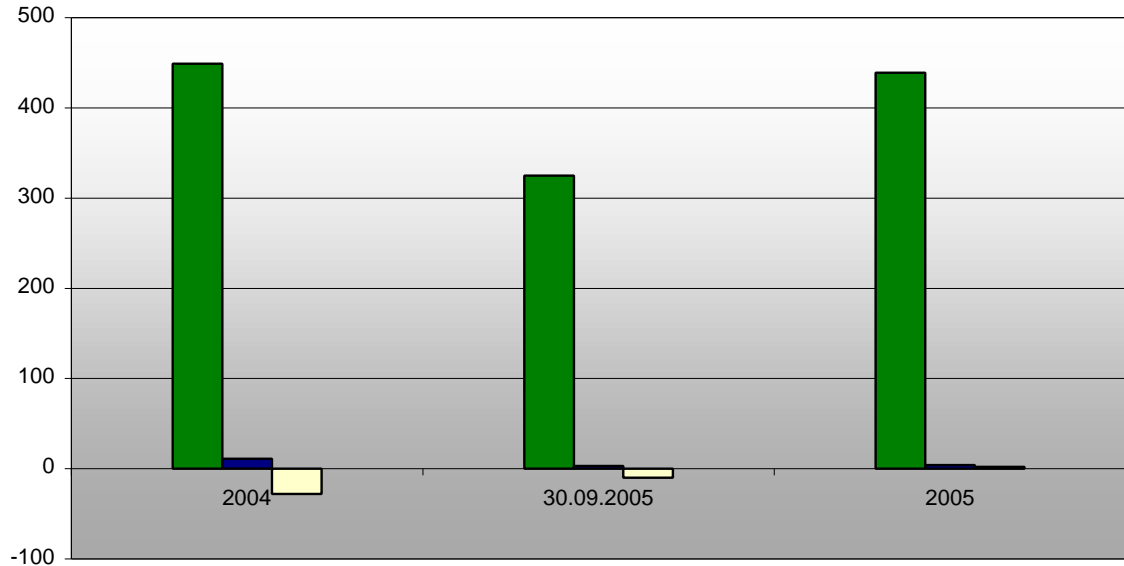
(2006 ,) 700% 30.09.2007

“ ”

/ . /	/ . /		
	2004	30.09.2005	2005
	113	85	111
	62	31	40
	41	28	38
	137	109	149
	38	28	36
()	53	2	0
	0	38	0
	5	4	65
	449	325	439
	11	3	4
	460	328	443
/	-28	-10	5
	0	0	0

	-28	-10	5
	0	0	3
/	-28	-10	2

/ . /



■ ■ □ /

3.69% 2005 2004 . ,
2005 2005 . 2004 . .

II.1.2.

“ ”

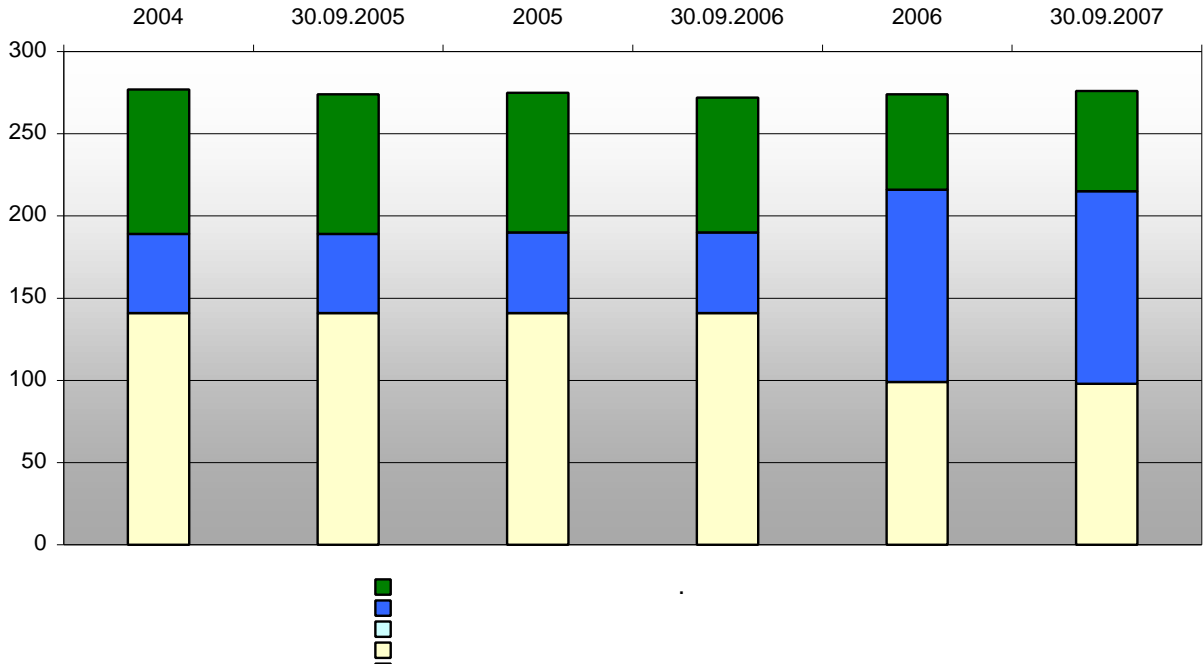
/ . /

/ . /	2004	30.09.2005	2005	30.09.2006	2006	30.09.2007
. : :	146	146	146	146	104	103
, ,	0	0	0	0	0	0
	0	0	0	0	0	0
	0	0	0	0	0	0
	141	141	141	141	99	98
	5	5	5	5	5	5
	0	0	0	0	0	0
	0	0	0	0	0	0
	0	0	0	0	0	0
. : :	136	133	134	131	175	178
	0	0	0	0	0	0

” ”

	48	48	49	49	117	117
	0	0	0	0	0	0
	88	85	85	82	58	61
	0	0	0	0	0	0
	282	279	280	277	279	281

/ . /



0,35% 2005 .. 2004 2006
 30.09.2005 .. 30.09.2007 143,75%,
 30.09.2007 281

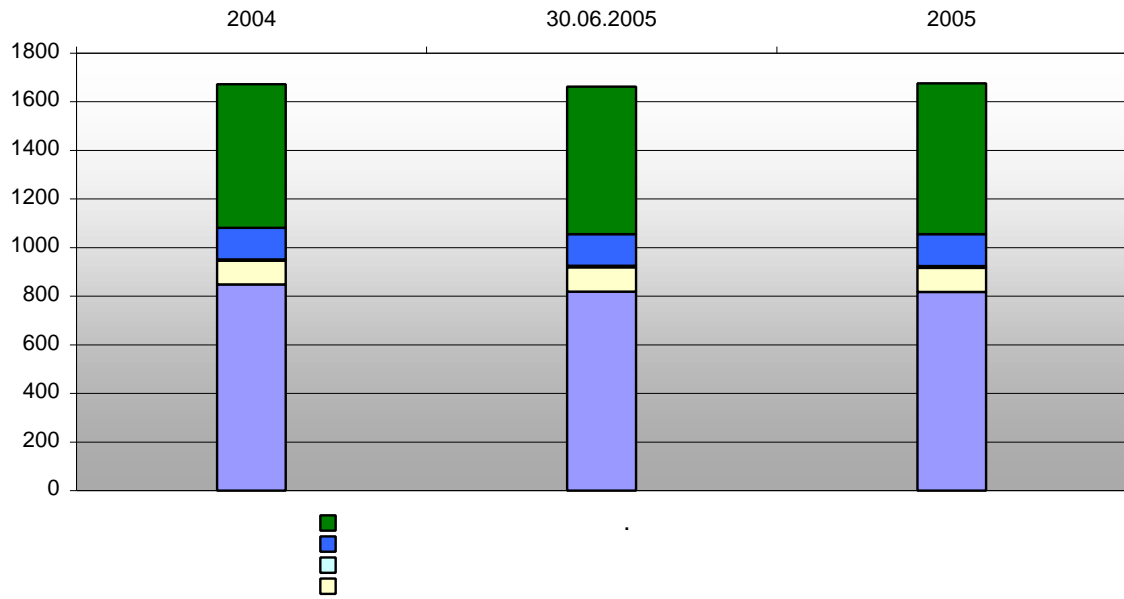
“ ”

/ . /

	2004	30.09.2005	2005
	904	876	874
	848	819	817
	0	0	0
	0	0	0
	99	100	100
	5	5	5

	-48	-48	-48
	0	0	0
	0	0	0
.	726	743	759
	5	6	7
	130	130	131
	0	0	0
	591	607	621
	0	0	0
	1630	1619	1633

/ . /



2005 . 2004 . 4.54%.

“ ”

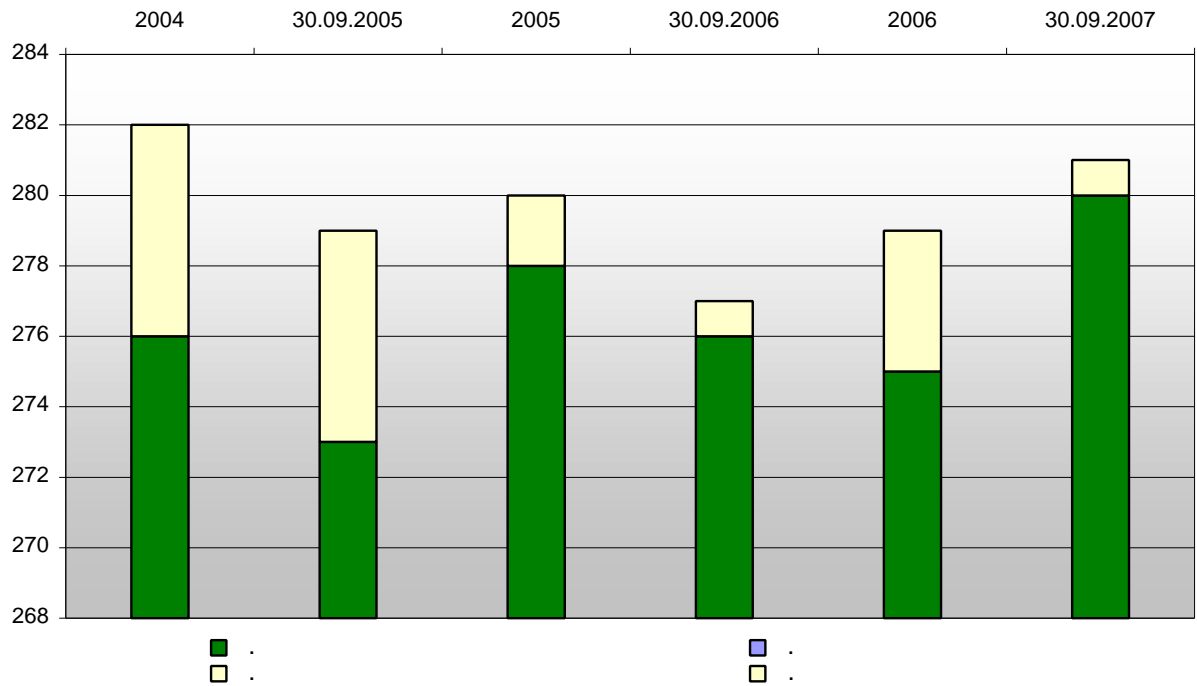
/ . /

	2004	30.09.2005	2005	30.09.2006	2006	30.09.2007
.	276	273	278	276	275	280
	91	91	91	91	91	91
	186	186	186	186	186	186
	-1	-4	1	-1	-2	3
.	0	0	0	0	0	0
.	0	0	0	0	0	0
	0	0	0	0	0	0
	0	0	0	0	0	0

” ”

	0	0	0	0	0	0
	0	0	0	0	0	0
	0	0	0	0	0	0
.	6	6	2	1	4	1
	6	6	2	1	4	1
	0	0	0	0	0	0
	0	0	0	0	0	0
	0	0	0	0	0	0
	282	279	280	277	279	281

/ . /



2005 .
30.09.2007 .

1.449%
2005

30.09.2006 .,
2.56%.

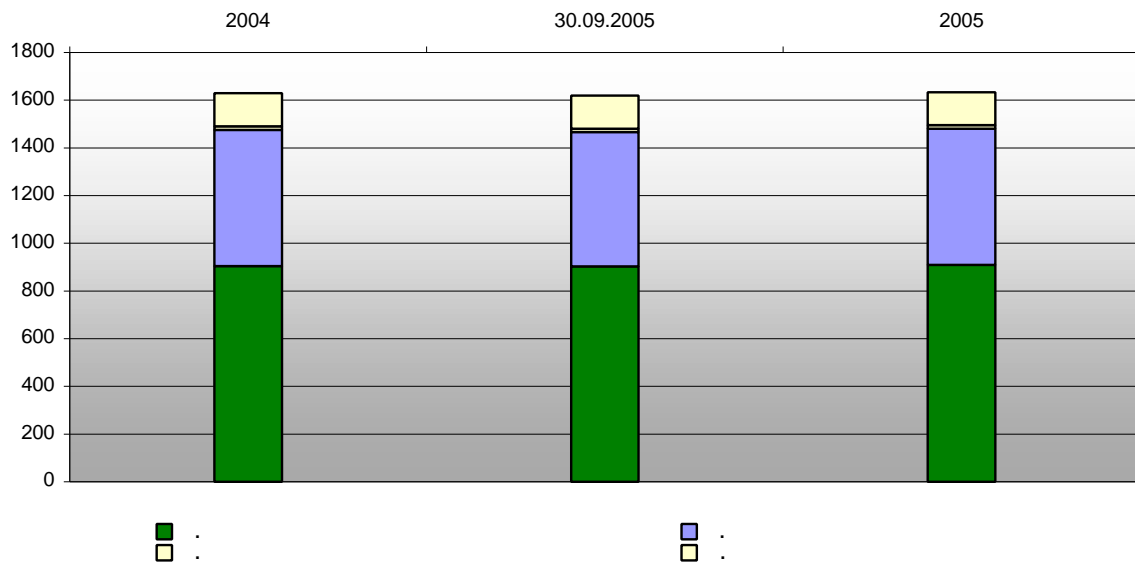
“ ”

/ . /

/ . /	2004	30.09.2005	2005
	.	905	903
	91	91	91
	924	927	924

	-110	-115	-105
.	571	563	571
.	15	15	15
	0	0	0
	0	0	0
	15	15	15
	0	0	0
	0	0	0
.	139	138	137
	139	138	137
	0	0	0
	0	0	0
	0	0	0
	1630	1619	1633

/ . /



0.55% 2004 . 2005 .
2005 . 1.43%

II.1.3.

/ . /

		2004	30.09.2005	2005	30.09.2006	2006	30.09.2007
1		-1	-3	-3	-2	-3	5
2		5	4	5	5	6	1
3		276	273	278	276	275	280
4	()	6	6	2	1	4	1

5		282	279	280	277	279	281
8		12	4	8	6	10	6
9		13	7	11	8	13	1
10		136	133	134	131	175	178
11		6	6	2	1	4	1
12		48	48	49	49	117	117
13		0	0	0	0	0	0
14		88	85	85	82	58	61
15	(1/2)	-0,200	-0,750	-0,600	-0,400	-0,500	5,000
16	(1/3)	-0,004	-0,011	-0,011	-0,007	-0,011	0,018
17	(1/4)	-0,167	-0,500	-1,500	-2,000	-0,750	5,000
18	(1/5)	-0,004	-0,011	-0,011	-0,007	-0,011	0,018
19	(8/9)	0,923	0,571	0,727	0,750	0,769	6,000
20	(9/8)	1,083	1,750	1,375	1,333	1,300	0,167
21	(10/11)	22,667	22,167	67,000	131,000	43,750	178,000
22	(12+13+14/11)	22,667	22,167	67,000	131,000	43,750	178,000
23	(13+14/11)	14,667	14,167	42,500	82,000	14,500	61,000
24	(14/11)	14,667	14,167	42,500	82,000	14,500	61,000
25	(3/4)	46,000	45,500	139,000	276,000	68,750	280,000
26	(4/3)	0,022	0,022	0,007	0,004	0,015	0,004

		2004	30.09.2005	2005
1		-16	-5	2
2		412	310	420
3		905	903	910
4	()	725	716	723
5		1630	1619	1633
8		432	318	448
9		460	328	443
10		726	743	759
11		139	138	137
12		130	130	131
13		0	0	0
14		591	607	621

”

”

30.09.2006

30.09.2007,

-

.

•

.

.

,

,

,

(

30.09.2005

.,

30.09.2006 . 30.09.2007 .)

,

.

II.2.

,

.

,

,

,

,

,

,

.

,

.

.

-

,

,

,

;

:

:

;

,

-

.

II.3.1.

“

”

,

.

,

,

,

.

,

.

:

-

,

,

.

;

-

,

.

,

.

;

II.3.1.1.

()

BGN/EUR

1997 .,

” ”

(;

.),

(-

),

2007 .

2008 - 2009 .

5%

5.5%.

12%.

2008-2009 .

11- /3.5-4%/.

15% 6%

2008 .

2006 .

15.67% 2005 .

2006 . 22.2%

2006 . 2%

6.1% 2006 .

2007 . 1.6%

() 1.7%

01.01.2007 .

2006 .

4,364.96 (17.38%) 3,103.3 (14.18%)

2005 ., 110.9%

2005 .

2007 . 6.62%,

0.11%

” ”

4 129.0 4 121.5 ,

3 569.2 - 552.3

3 184 226.1 2007 .

() 449 841.9 2007 .

() 15.659 4.5%

4.0%, 4.7% -

2007 .

46.8 , 1.0

2001 28% 10%,

2007 10% - 0%.

2008 1 . 2007 .

“ ” 2 “ ” 1 ,

/ , (. 2008 .

“ ’ ” , - , - , ,

-) ,

(26.10.2006 .)

Standard & Poor’s
„BBB+/A-2” „BBB/A-3”.
„BBB+/A-2”.
Moody’s

Investors Service
„Baa3/Baa3” 23.02.2007 .

- (

1 1997)

- ,

.3.1.2.

’
: () ’

”

“

“

”

/

—

“

”

”

“

”

“

”

”

“

”

”

”

”

”

”

”

/

/

”

”

”

”

”

“

”

”

”

“

”

”

•

•

•

•

•

•

“ ”

-
-
-
-

II.3.2.

()-

()

e

“ ”

1.95583 1

I .1.

I .1.1.

: “ ”
: : . 6000, . “
” 95, .1
: (00359-042) 603 227
E-mail: silahold@cybcom.net

I .1.2.

28 1996 . . . 1664/1996 ., “

” ”

” ” . §4 ” -
7 1998 ., 854

.1.3.

“ ”
28.11.1996 , 1664/1996 ., 1457,
1, 12, 150, : 112100237,
: 1131112889

I .1.4.

“ ”
(), (),
(), ()
” 95, .1. ” 6000, “
: (00359-042) 603 227.

I .1.5.

1457 12, . 150. 29.09.1996 .
/ / , 90 886 / 1664/1996 .,
/ 1

.1.6.

16 “ ”
31.12.2004 . 31.12.2005 . “ ” -
: “ ” -
“ ”
31.12.2006 . “ ” 747
“ ” 40 578 “ ” “ ”
2006 . “ ”
24 369

” ”

2006

2006 .

“ ” “ ”

- “ ” “ ” 2.31% “ ” 63.01%
- “ ” “ ” 1 100 “ ” 25 469 52.99%
- “ ” “ ” 2.29 %

“ ” “ ” ;

31.12.2006

		%	
1. „	“	33.85 %	30 145 .
2. „	“	0.26 %	2 416 .
3. „	“	2.29 %	1 100 .

31.12.2006 . „ “ 33 661 -

79 884.25 . „ “ / 81 398.76 . 30 145 /; 2 146

857.76 . „ “ 1 100 656.75 .

“ ”

2007

2007 . “ ” :

- 2.29% “ ” 1 100
- “ ” 16.86%.

30.09.2007

		%	
1. „	“	16.99 %	30 145 .
2. „	“	0.26 %	2 416 .

.2.2.

	2004	2005	2006
1. ()	0	0	0

2.	0	0	0
3.	-1	0	0
4.	0	0	0
5.	0	0	0
6.	0	0	0
7.	0	0	0
8.	0	0	0
	-1	0	0
	0	0	0
	-1	0	0
()			
1.	0	0	0
2.	0	0	0
3.	0	0	0
4.	0	0	0
	0	0	0
()			
1.	65	0	-42
	0	0	-43
	0	0	0
	65	0	0
	0	0	1
2.	0	0	0
	0	0	0
	0	0	0
	0	0	0
	0	0	0
3.	0	0	0
	65	0	-42

/ . /

	2004	2005
1. ()	0	0
2.	-29	-30
3.	-10	27
4.	23	-23
5.	0	0
6.	0	0
7.	0	0
8.	-3	-5
	-19	-31
	0	0
	-19	-31

1.	0	0
2.	0	0
3.	0	0
4.	0	0
	0	0
()		
1. :	66	1
	0	0
	0	0
	65	0
	1	1
2.	0	0
	0	0
	0	0
	0	0
	0	0
3.	0	0
	66	1

. 5.2.3.

1

809/2004

I .3.

III.3.1.

“ ”
HOLDING” plc.

“SILA

/

. III.4.1.:

.3.2.

3

30.09.2007

	2004	30.09.2005	2005	30.09.2006	2006	30.09.2007
I.						
1.	0	0	0	0	0	0
2.	0	0	0	0	0	0
3.	0	0	0	0	0	0
4.	5	4	5	5	6	1
I:	5	4	5	5	6	1
II.	0	0	0	0	0	0
	0	0	0	0	0	0
III.						
1.	2	0	3	1	1	0
2.	0	0	0	0	0	0
3.	5	0	0	0	3	5
4.	0	0	0	0	0	0
5.	0	0	0	0	0	0
III:	7	0	3	1	4	5
	12	4	8	6	10	6

30.09.2007

2006

25%

2005

	2004	30.09.2005	2005
I.			
1.	0	0	0
2.	125	91	129
3.	176	136	191

4.	111	83	100
I:	412	310	420
II.	0	0	0
..	0	0	1
III.			
1.	17	0	19
2.	0	0	0
3.	3	0	0
4.	0	8	9
5.	0	0	0
III:	20	8	28
	432	318	448

2004 . 2005 ., " " 2005 .
 2005 . , 3,70% 2004 .

.3.3.

“ ” /SWOT /

	<input type="checkbox"/>
	<input type="checkbox"/>
<input type="checkbox"/>	<input type="checkbox"/>

.3.1. .3.2.

.3.4. ()

I .4.

I .4.1.

“ ” 28 :
• — (-);
•

“ ”
• “ ” “ ” — 16,9998% 30 145 ;

“ ” — “ ” “ ” 33 796 1 / / 37.185 %

” ”

III.4.2.

“ ”

I .5.

III.5.1.

3

“ ”

/ . ./

	2004		2005			2006		
		%		%	%		%	%
1. ()	0	0,00 %	0	0,00 %	0,00 %	0	0,00 %	0,00 %
2.	0	0,00 %	0	0,00 %	0,00 %	0	0,00 %	0,00 %
3.	0	0,00 %	0	0,00 %	0,00 %	0	0,00 %	0,00 %
4.	0	0,00 %	0	0,00 %	0,00 %	0	0,00 %	0,00 %
5.	0	0,00 %	0	0,00 %	0,00 %	0	0,00 %	0,00 %
6.	0	0,00 %	0	0,00 %	0,00 %	0	0,00 %	0,00 %
7.	0	0,00%	0	0,00%	0,00%	0	0,00%	0,00%
8.	0	0,00 %	0	0,00 %	0,00 %	0	0,00 %	0,00 %
	0	0,00 %	0	0,00 %		0	0,00 %	

/ . ./

	2004		2005			2006		
		%		%	%		%	%
1. ()	258	30,42%	258	31,58%	1,15%	0	0,00 %	0,00 %
2.	504	59,43%	474	58,02%	-1,42%	0	0,00 %	0,00 %
3.	11	1,30%	38	4,65%	3,35%	0	0,00 %	0,00 %
4.	23	2,71%	0	0,00%	-2,71%	0	0,00 %	0,00 %
5.	0	0,00%	0	0,00%	0,00%	0	0,00 %	0,00 %
6.	0	0,00%	0	0,00%	0,00%	0	0,00 %	0,00 %
7.	41	4,83%	41	5,02%	0,18%	0	0,00 %	0,00 %
8.	11	1,30%	6	0,73%	-0,56%	0	0,00 %	0,00 %
	848	100,00%	817	100,00%		0	0,00 %	

” ”

2004 . 2005 . ()
 “ ” 2005 2004 . 245% 3.35%

“ ”
 .5.2.

“ ”
 .5.1.

IV.

IV.1.

IV.1.1.

;

809/2004 , . 6.1.1. 1

“ ”

/

-
-
-
-

;

2004 – 30.09.2007

	2004	30.09.2005	2005	30.09.2006	2006	30.09.2007
I. :						
1.	0	0	0	0	0	0
2.	0	0	0	0	0	0

3.	0	0	0	0	0	0
4.	5	4	5	5	6	1
I:	5	4	5	5	6	1
II.	0	0	0	0	0	0
...	0	0	0	0	0	0
III.						
1.	2	0	3	1	1	0
2.	0	0	0	0	0	0
3.	5	0	0	0	3	5
4.	0	0	0	0	0	0
5.	0	0	0	0	0	0
III:	7	0	3	1	4	5
	12	4	8	6	10	6

66.66%, 2006 .
2005 . 2006 .

3

	2004	30.09.2005	2005
I.			
1.	0	0	0
2.	125	91	129
3.	176	136	191
4.	111	83	100
I:	412	310	420
II.	0	0	0
...	0	0	1
III.			
1.	17	0	19
2.	0	0	0
3.	3	0	0
4.	0	8	9
5.	0	0	0
III:	20	8	28
	432	318	448

2004 - 30.09.2007 .

2004 - 2005 .

IV.1.2.

-
-
-
-

IV.1.3.

V.1.4.

V.2.

IV.2.1.

-
-
-
-

2006 .

31.12.2006 .

2006

		2004	30.09.2005	2005	30.09.2006	2006	30.09.2007
1		22,667	22,167	67,000	131,000	43,750	178,000
2		22,667	22,167	67,000	131,000	43,750	178,000
3		14,667	14,167	42,500	82,000	14,500	61,000
4		14,667	14,167	42,500	82,000	14,500	61,000
5		46,000	45,500	139,000	276,000	68,750	280,000
6		0,022	0,022	0,007	0,004	0,015	0,004

		2004	30.09.2005	2005
1		5,223	5,384	5,540
2		5,187	5,341	5,489
3		4,252	4,399	4,533
4		4,252	4,399	4,533
5		1,248	1,261	1,259
6		0,801	0,793	0,795

” ”

IV.2.2.

2004 – 2007

- :

:

” ” “ ” “ ” 2006 . ” “ ” 2.31 %

63.01 %

31.12.2006 . ” ” 24 369

” 2.29 % 2007 . ” ”

1 100

:

2005 . 2005

129 . . 8.52%

191 . .

:

“ ” 2005 . 50%. 2006 .

3 . ., 10%

3

30.09.2007

(,) :

	/ . ./					
	2004 .	30.09.2005	2005 .	30.09.2006	2006 .	30.09.2007
()	-32	-3	-3	-3	-3	3
	80	0	0	0	-52	0
	0	0	0	0	28	0
	48	-3	-3	-3	-27	3

”

”

	/ . /		
	2004 .	30.09.2005	2005 .
()	37	16	30
	33	0	0
	0	0	0
	70	16	30

2005 . 2006 .

V.2.3.

IV.2.4.

/ . /	30.09.2007
	0
-	0
-	0
-	0
-	0
	0
-	0
-	0
-	0
-	0
-	0
-	0
-	0
-	0
	0

IV.2.5.

IV.3.

” ”

IV.4.

2006 .

41.66%

2004

2007

83.33%.

IV.5.

“ ”

” “ ”

()

30.09.2007 . ”

“ ”

IV.5.1.

30.09.2007 .

“ ”

“ ” / 1965 ./
“ ”
1989 . 2000 . “ ”
2003 . “ ” “ ”
• , 5 .

“ ” / 1973 ./ “ ”
“ ” “ ”
“ ” (1995 . – 1996 .). 1999 . – 2004 .
“ ” 2004 .
“ ” 2006 . “ ”
2006 . “ ”
“ ” “ ” “ ”
• , 5 .

“ ” 19.09.2007. “ ”
“ ” 19.09.2012 .
5 () ,

“ ”
“ ”
• – 4910109283, : . , . 4400, .” , 12

- ”
- ” “ ”
- ” “ ”
- ” “ ”
- ” “ ”
- ” “ ”
- ” “ ”
- ” “ ”
- ” “ ”

- ” - 96” ” ’ .
- ” - ” ’ .
- ” - ” ’ .
- ” - ” ’ .

• - 6711056395, : . , . .1000, .“ ” 2

- ” ”
- ” ”
- ” ”
- ” ”

• - 6501276517, : . , . .1000, .“ ” 2;

- ” ”
- ” ”

• - 7303073489, : . , . .4400, .” ”, 12;

- ” ”
- ” ”

),),)) . 14.1 1 809.

- ;
- ;
- ;

V.2.

V.2.1.

- ;
- ;

” ”

“ ” 19.09.2007 . 19.09.2012 .
 ,

	’ ’		“ ”
1.		19.09.2007 . -	19.09.2012 .
2.		19.09.2007 . -	19.09.2012 .
3.		19.09.2007 . -	19.09.2012 .

V.2.2.

“ ”
 , . . .

V.3.

“ ”

	’ ’	2004 ., 2005 . 2006 . / ↓	30. 09. 2007 . / ↓
1.		-	-
2.		-	-
3.		-	-

- 2006 ., 30.09.2007 .,
- 2006 ., 30.09.2007 .,
- 2006 ., 30.09.2007 .,

” ”

“ ”

		2004 ., 2005 . 2006 . / /	30.09.2007 . / /
1.		-	-
2.		-	-
3.		-	-

30.06.2003 .,

V.4.

V.4.1.

“ ”			
2004 .	2005 .	2006 .	30.09.2007 .
4 .	4 .	3 .	3 .

“ ” 3
: 2004 . /4 ./, 2005 . /4 ./, 2006 . /3 ./.
30.09.2007 .

“ ”		

V.4.2.

V.4.3.

“ ” “ ”

” ”

/ /,

“ ” .

” 01.03.2004 .

<http://www.fsc.bg>

:

() .

-

(" ") .

” ”

“ ”

“ ”

- ”

() ” .

2003

“ 2003”

doc,

V.5.

V.5.1.

30.09.2007 .

30.09.2007 .

:

“ ”

	” ”	” ”	” ”
1.		150 .	0.17%
2.		-	-
3.		-	-

V.5.2.

” ”

,

,

.

		2006 .		
31.12.2006 .				
		5%		:
"	"	33 421	,	36,77%
		5%		:
"	" - 5000	,	5,50%	
		5%		:
1.	- 31.12.2006 .	8 737	,	
				9,61%
		5%		:
		5%		:
"	" - 5 000 ; .	"	"24;	831745466;
		1996 .		
"	" - 4 900 ;	112034036 ;	1131107672;	
		" 5.		
"	" - 9 512 ;	030240282;	:	-
"	"4;	.10/2003 .		
		5%		:
1.	- 05.07. 2005 .	7 537	,	
				8,29%
2.	- 05.07.2005 .	16 834	,	
				18,52%
		5%		:
		5%		:
"	" - 5 000 ; .	"	"24;	831745466;
		1996 .		
"	" - 4 900 ;	112034036 ;	1131107672;	
		" 5.		
"	" - 9 512 ;	030240282;	:	-
"	"4;	.10/2003 .		
		5%		:
17.12.2003 .				
1.	- 31.12.2004 .	7 750	,	
				8,53%
2.	- 31.12.2004 .	8 690	,	
				9,56%

V .4.

3

2004 ., 2005 . 2006

“ ”

“ ”

VII.5.

,

▪

(30.09.2007 .).

VII.6.

“ ”

5

•

•

•

•

•

”

• - 1/3

- 1. ;
- 2. , 25% ;
- 3. , ;
- 4. ;
- 5. .2 3;

“ ” ;

- ;
- ;
- ;
- ;
- ;

V .

V .1.

• / 30.09.2007 “ / ” 90 886
 / / , 90 886
 1 . .

- “ ”
- - , ,
- ,
- “ ”
- .
- .
- 90 886 ,
- , , ,

V .2.

14

14

5⁵

30

(“ - ”) “ ” 45

2/3

”

”

V .4.

,

10

9 088.6 . , 10 “ ”
: 10

• “ ”

:	“ ”
:	· , ·
:	, , , , - , - .
:	177 326
:	16,9998% 30 145
	917 000
2006 . /	- 37 000
2006 .	-
	“ ”
	37 349, 66

• ” ”

:	” ”
:	. 1000, .” ” 2
:	,
:	,
:	,
:	.
:	942 091
:	0,26% , 2 416
	20 075
2006 . /	765 000
2006 .	-
	“ ”
	“ ”

V .5.

,

“ ” .

V .6.

1. “ ” - /
 /; : <http://www.fsc.bg/> /

” ”

V .8.

:

“ • ” , . 6000, .” “ ” 95, .1,
: , . (+359 42) 603227 9.00 17.30
.

“ • ” , . “ . . ” 103, :
, . (+359 2) 9327128, 9.00 17.30 .

:

, 11 , 2008 ., , ,

“ ”

⋮

1. . 81, . 5, . 81, . 3
- 2.
- 3.
- 4.
- 5.
6. " "
7. (09.11.2007 .)
8. (11.01.2008 .)
9. (14.01.2008 .)
- 10.