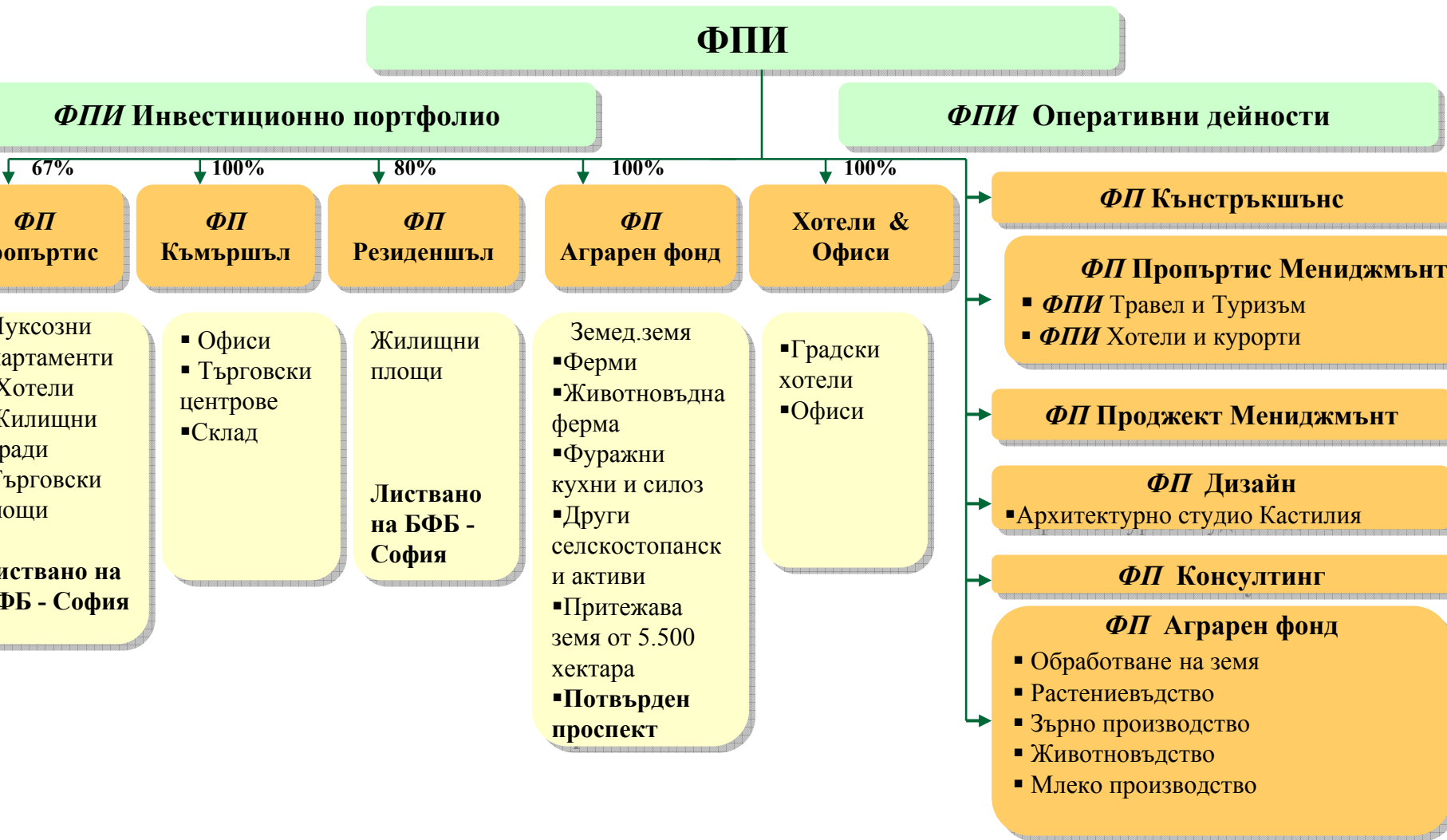




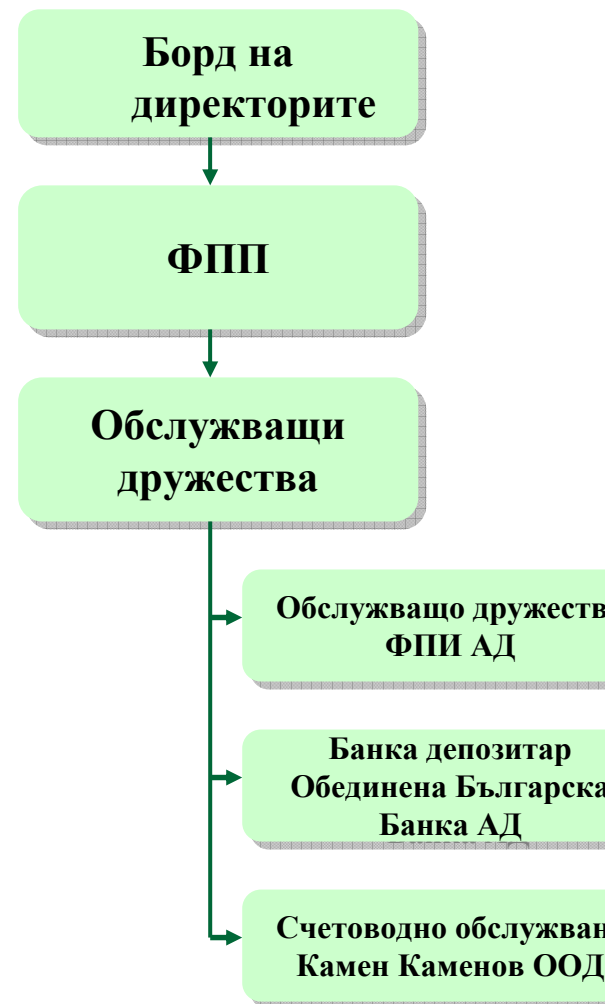
ФеърПлей Пропъртис АДСИЦ
Текущо развитие, Септември 2008

Група на ФеърПлей Интернешънъл АД (ФПИ)



Структура на ФеърПлей Пропъртис (ФПП)

- **ФПП** - дружество със специална инвестиционна цел за секюритизация на недвижими имоти, основано през месец юли 2005 г. ;
- Част от групата на **ФеърПлей Интернешънъл АД (ФПИ)** – водеща българска компания с 15 годишен опит в областта на недвижимите имоти ;
- **ФПП** – Лиценз от Комисията за финансов надзор (КФН) от 1 февруари 2006 г. и листване на Българска фондова борса – София (БФБ) на 17 Февруари 2006 г. ; Борсов код – 6F3
- Четири успешни процедури по увеличение на капитала. Основен капитал – 28,5 млн.евро.
- **ФПП** - в индекса BG REIT от създаването му през Септември, 2007 г.



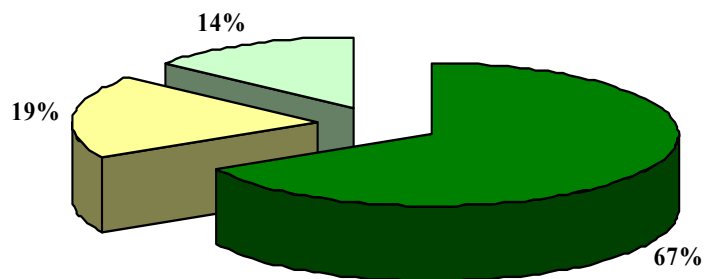
Обща информация

- **12,3%** - **Най-висок пазарен дял** в структурата на българските АДСИЦ, инвестиращи в недвижими имоти (без земеделска земя) към 30 юни 2008 г. *;
- **54.7 млн. евро** – **Най-висока пазарна капитализация** сред АДСИЦ, инвестиращи в недвижими имоти (без земеделска земя) към 30 юни 2008 г.;
- Добре диверсифицирано инвестиционно портфолио - **14 проекта и 73 млн. евро инвестиции** към 30 септември 2008 г. ;
- **Първо място** по ръст на приходите в Топ 50 на българските публични компании - 24.7 млн. евро нетни приходи от продажби за 2007 г. ;
- Висока доходност от дивиденди – 8% за 2007;
- **ФПП** – Награда от Асоциацията на инвеститорите за най-добро корпоративно управление сред АДСИЦ за 2006 г.;
- Проектът **Санта Марина, Созопол- Приз Сграда на годината 2006**, в категорията ваканционни комплекси

* По данни на КФН

Капиталова и акционерна структура

Акционерна структура

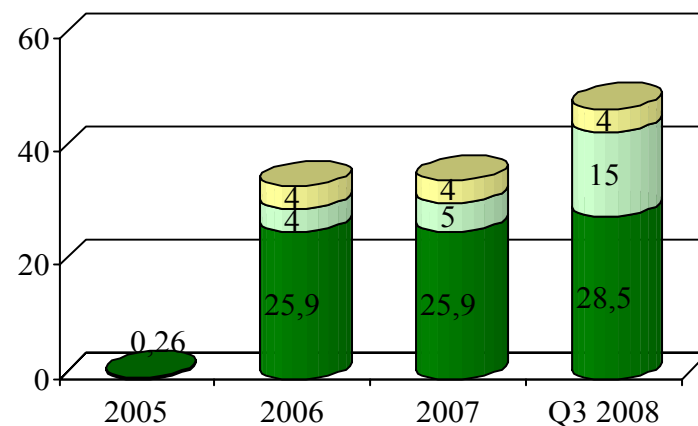


■ ФПИ ■ Юридически лица ■ Физически лица

Основни акционери

Договорни фонда и инвестиционни дружества - 20
 Пенсионни фондове - 10
 Други инвеститори - 272

Капиталова структура (млн. евро)

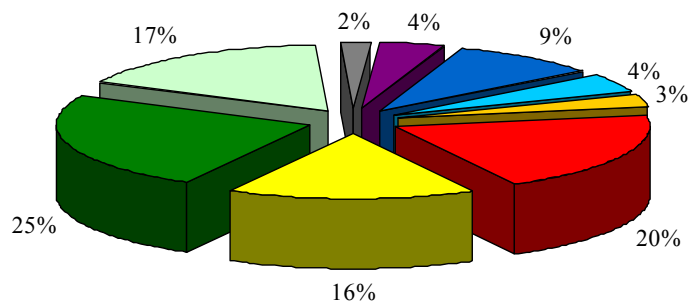


■ Основен капитал ■ Банкови кредити ■ Облигации

- Собствен капитал - 36,27 млн. евро
 - Основен капитал - 28.5 млн. евро
- Облигационна емисия - 4 млн. евро
- Банкови заеми - 15 млн. евро

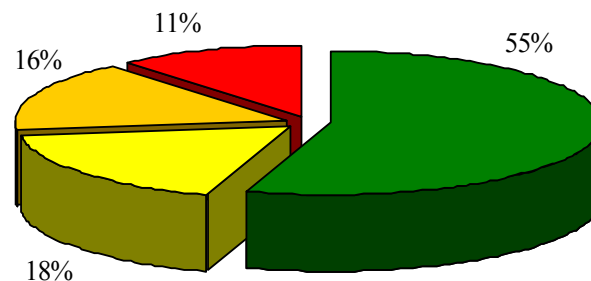
Инвестиционно портфолио

по Проекти



- Санта Марина 1
- Санта Марина 2
- Санта Марина 3
- Св. Иван Рилски
- Рила Лейк Ризорт
- Балнеологичен комплекс - Сапарева баня
- Малина валеј
- Жилищен комплекс - София
- Други

по Пазарни сегменти



- Луксозни апартаменти
- Хотели
- Жилищни сгради
- Търговски площи

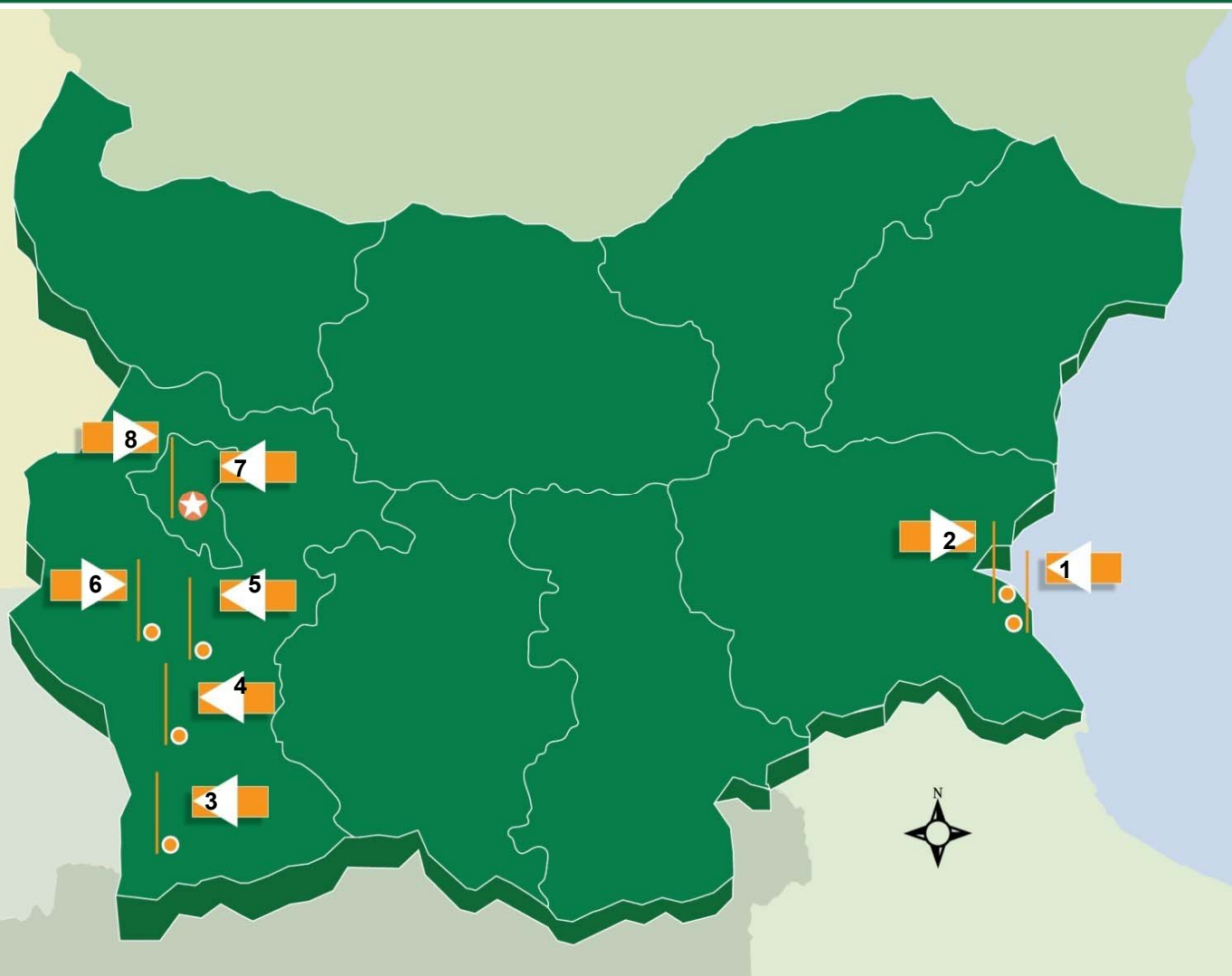
- Настоящото инвестиционно портфолио включва 14 проекта от различни пазарни сегменти;
- Фокусът през 2008 г. и следващите три години се измества към офиси, жилищни сгради и търговски площи;
- Амбициозна инвестиционна програма за периода 2008-2011, възлизаща на 130-150 млн.евро, с консервативен подход през 2009 г.;
- Новите проекти стартирали през 2008 г. ще бъдат концентрирани на територията на град София

Инвестиции и Проекти (в евро)

■ РЗП Проекти - 338 хил. кв.м.; Инвестиции към Септември 2008 г. - 73 млн.евро

Проект	Вид	Инвестиционен период	РЗП (кв.м.)	Инвестиции (в евро, без ДДС)	
				Общо	към 30.09.2008
Санта Марина	Апартаментен комплекс	2005-2011	116 500	82 295 000	43 500 000
Св. Иван Рилски	Апартаменти и хотел	2006-2007	21 100	11 350 000	11 250 000
Марина Хил	Апартаменти и хотел	2006-2009	9 000	4 906 000	3 300 000
Малина Валеј	Жилищен комплекс, търговски площи и офиси	2008-2010	32 000	23 500 000	2 600 000
Малина Валеј	Апартаментен комплекс	2008-2010	16 500	11 500 000	3 150 000
София	Жилищен комплекс	2008-2010	50 000	26 000 000	2 900 000
Рила Лейк Ризорт	Апартаменти и хотел	2008-2010	15 000	10 712 000	1 450 000
Сапарева баня	Апартаментен комплекс и балнеология	2008-2010	50 000	30 500 000	2 850 000
Созопол	Апартаменти	2008-2009	10 000	6 282 000	900 000
Сандански	Апартаменти	2008-2010	18 000	10 000 000	700 000
ОБЩО:			338 100	217 045 000	72 600 000

Географско разположение

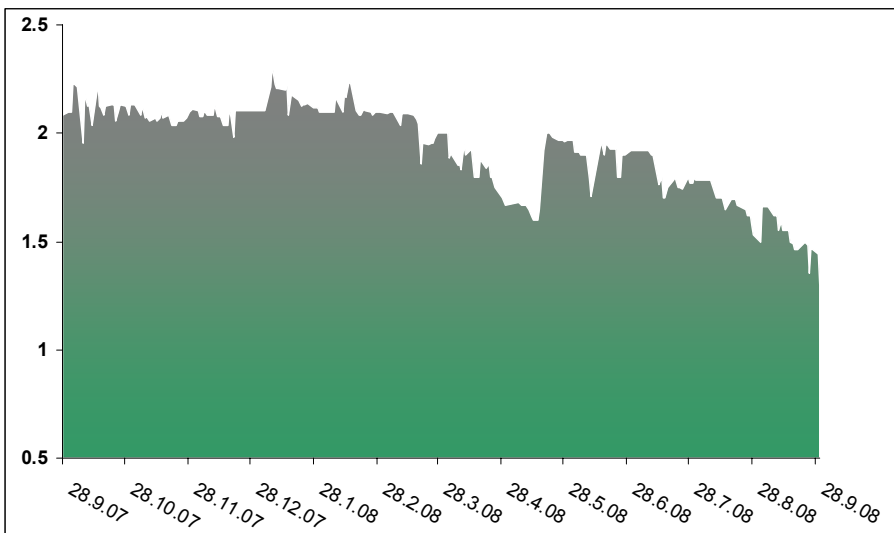


1. Селище “Санта Марина”, Созопол;
Нов проект, Созопол;
2. Почивна база и Жилищна сграда, Черноморец;
3. Жилищен комплекс, Сандански;
4. Апартаментен комплекс и хотел, Банско;
5. Апартаментен комплекс и хотел, Паничище
6. Нов проект, Сапарева баня
7. Жилищен комплекс; Търговски и офис площи, Малинова долина, София;
8. Нов проект, София

Борсова информация

BGN 1.95583 = EUR 1

- Регистрирани за търговия на БФБ – София на 17.02.2006 г. **Борсов код – 6F3**



Информация за цената на акциите

	Дата	В лв.
Начална цена	02.01.2008	2.103
Последна цена	30.09.2008	1.299
Мин.цена	30.09.2008	1.299
Максимална цена	08.01.2008	2.312
% Промяна		-38%

Източник: www.bse-sofia.bg

- Спадът на цената е резултат от негативния тренд на българската и световните борси.

Връзки



www.fpp.bg

“ФеърПлей Пропъртис” АДСИЦ

www.fprp.bg

*“ФеърПлей Резиденшъл
Пропъртис” АД (FPRP)*

www.fpihotels.com

*“ФеърПлей Пропъртис
Мениджмънт” ЕООД (FPPM)*

www.apartmenthousebulgaria.com

Апартмънт хаус България

www.apartmenthouseiztok.bg

Апартмънт хаус Изток

www.arenadiserdica.com

Бутиков хотел “Арена Ди Сердика”

www.santamarina.bg

Селище “Санта Марина”

www.saintivanrilski.com

*Св. Иван Рилски, Хотел, СПА и
апартаменти*

www.greenville-sofia.com

*Грийнвил – хотел и апартмънт
хаус*

www.crystalpalace-sofia.com

*Бутиков хотел “Кристал
Палас”*

www.fpi.bg

“ФеърПлей

Интернешънъл” АД (FPI)